

MERCER bis

CHIFFON CAKE DRINK SET

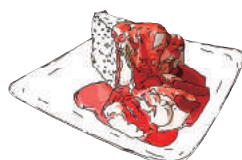
キャラメルシフォンケーキ
700



ティラミス
シフォンケーキ
750



ニューヨークチーズ
シフォンケーキ
750



ストロベリーチーズ
シフォンケーキ
750



抹茶ホワイトチョコレート
シフォンケーキ
750

NEW YORK CHEESE CAKE

ニューヨークチーズケーキ
単品 500
DRINK SET 700



SEASONAL TART

旬のフルーツなどをふんだんに使用したタルトをご用意しています。
詳細はスタッフにお尋ねください。

Ask

[DRINK MENU] 350

STRAIGHT TEA

- ・ブラックティー NY [Hot / Ice]
- ・アップルガーデン [Hot / Ice]
- ・プレミアムショコラ [Hot / Ice]
- ・ローズヒップピーチ (ハーブ) [Hot / Ice]
- ・レモンジンジャーモリंगा (ハーブ) [Hot / Ice]



COFFEE

- ・ドリップコーヒー
- ・ドリップディープコーヒー
- ・ミルクコーヒー [Hot / Ice]

SOFT DRINK

- ・オレンジ
- ・グレープフルーツ
- ・グアバネクター
- ・マンゴーネクター
- ・マーサー オリジナルミネラルウォーター 500



MERCER bis

FOOD (Take Out OK)

PICK UP

「京都祇園ボロニヤ本店」の
元祖デニッシュ食パンで作るトースト

「ケーキほど甘くなく食パンより甘く」をコンセプトに作られた食パン。仕込みから焼き上げまで職人が一貫し、いつも高品質のものを提供しています。表面はサククリ、中はしつとりの食感で、一度食べたら忘れられない美味しさです！

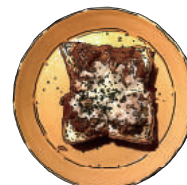


ハニーバターデニッシュ
単品 650 / DRINK SET 800

クロックムッシュの
オニオングラタンスープがけ
単品 750 / DRINK SET 900



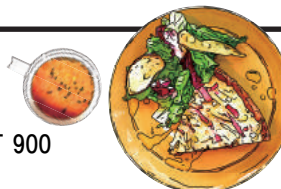
キーマカレーの
チーズデニッシュ
単品 800 / DRINK SET 950



土日祝限定

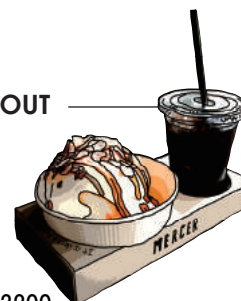
[QUICHE LUNCH]

キッシュランチ
単品 750 / DRINK SET 900



TAKE OUT

キャラメルシフォンケーキ
単品 500
DRINK SET 700



キャラメルシフォンホール
M サイズ 2300 / L サイズ 3200



ニューヨークチーズケーキ
1800



SEASONAL DESSERT



アイスブリュレサンド
(6月～9月)
350



クロワッサンシュー
(9月～5月)
350